

polikey®

stozzatura

PROGRAMMA DI UTENSILI E PORTAUTENSILI PER LA STOZZATURA

SLOTING TOOLS AND TOOLHOLDERS PROGRAM

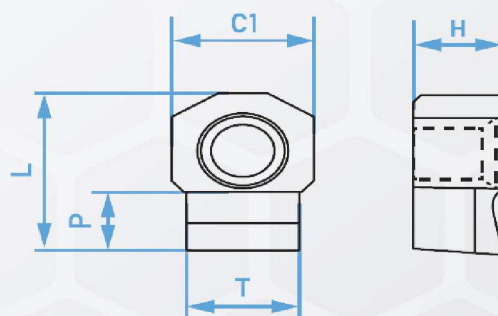


INSERTI PLKIN

INSERT

Gli inserti PLKIN sono realizzati in metallo duro con rivestimento in TIN, a differenza della maggior parte degli inserti che si trovano in commercio. Ciò garantisce ai nostri inserti la massima resistenza alla compressione e alle sollecitazioni che intervengono durante la lavorazione.

PLKIN inserts are made of carbide with TIN coating, unlike the most of the inserts available on the market. this guarantees our inserts the maximum resistance to compression and to the stresses that occur during processing.



CODICE code	DIM. INS. T*	C1	H	L	P	TOLLERANZA STANDARD Standard tolerance	N°xPACCO Q.ty x pack	REF.PORTA INSERTO STOZZE Tool holder ref slotting	REF. PORTA INSERTO CNC Tool holder ref CNC
PLKIN30	3	6	4,7	7	2	H7/C11	2	PLKS1603	PLKT50
PLKIN40	4	6	4,7	8	3	H7/C11	2	PLKS160	PLKT60
PLKIN50	5	6	4,7	8	3,2	H7/C11	2		
PLKIN60	6	10	6,3	13,8	4,9	H7/C11	2	PLKS220	PLKT100
PLKIN80	8	10	6,3	13,8	5,2	H7/C11	2		
PLKIN100	10	13	9,4	18,5	6,2	H7/C11	2	PLKS250	PLKT140
PLKIN120	12	13	9,4	18,5	7,2	H7/C11	2		

*Dimensioni intermedie, in pollici, o decimali, a richiesta.

** D10, H9 o altre tolleranze a richiesta.

*Intermediate dimensions, in inches, or decimals, on request.

**D10, H9 or other tolerance on request.

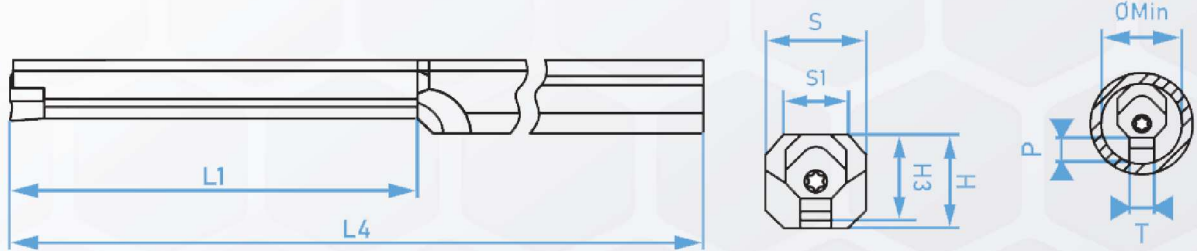


PROGRAMMA COMPLETO MONO TAGLIANTE

COMPLETE PROGRAM FOR CONVENTIONAL MONO CUTTING EDGE

PORTA UTENSILI **PLKS** PER UTENSILI **PLKIN**

TOOLHOLDERS

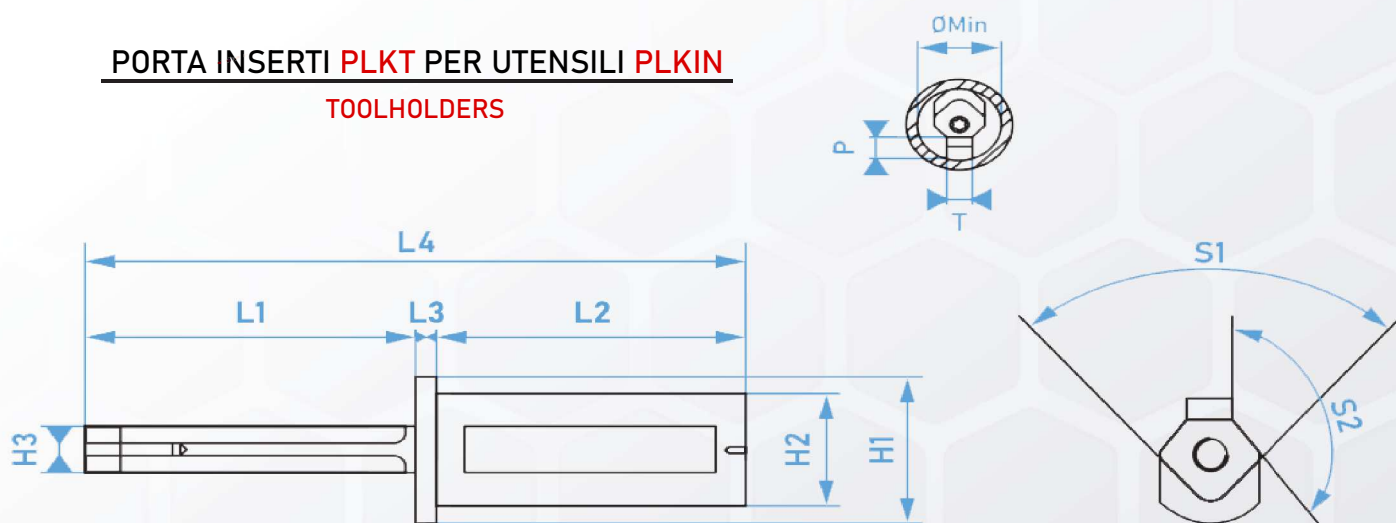


CODICE Code	DIM. INS. T*	CODICE INSERTO Insert code	Ø MIN	H	H3	S	S1	L1	L4	TORX
PLKS1603	3	PLKIN30	9,9	12	9,3	12	8,2	40	160	2,5X10
PLKS160	4	PLKIN40	11,4	12	10	12	7	60	160	2,5X10
	5	PLKIN50	11,8							
PLKS220	6	PLKIN60	17,9	15		12			220	4X15
	8	PLKIN80	18,4							
PLKS250	10	PLKIN100	23,8	20		14			250	6X18
	12	PLKIN120	24,2							



PORTA INSERTI PLKT PER UTENSILI PLKIN

TOOLHOLDERS



CODICE Code	DIM. INS. T*	CODICE INSERTO Insert code	Ø MIN	L1	L2	L3	L4	H1	H2	H3	S1	S2	TORX SCREW
PLKT50	3	PLKIN30	9,9	50	56	5	111	35	25	9,2	90°	135°	2,5X10
PLKT60	4	PLKIN40	11,4	60	56	5	121	35	25	10	90°	135°	2,5X10
	5	PLKIN50	11,8										
PLKT100	6	PLKIN60	17,9	100	56	5	161	35	25	14	120°	135°	4X15
	8	PLKIN80	18,4										
PLKT140	10	PLKIN100	23,8	140	56	5	201	35	25	20	120°	135°	6X18
	12	PLKIN120	24,2										

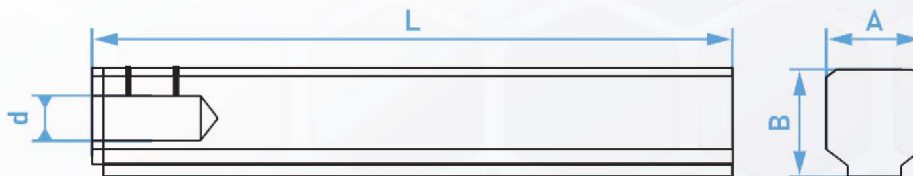


PROGRAMMA COMPLETO DOPPIO TAGLIENTE

COMPLETE PROGRAM FOR CONVENTIONAL MONO CUTTING EDGE

PORTA INSERTI **PLKS** PER UTENSILI **PLKDB**

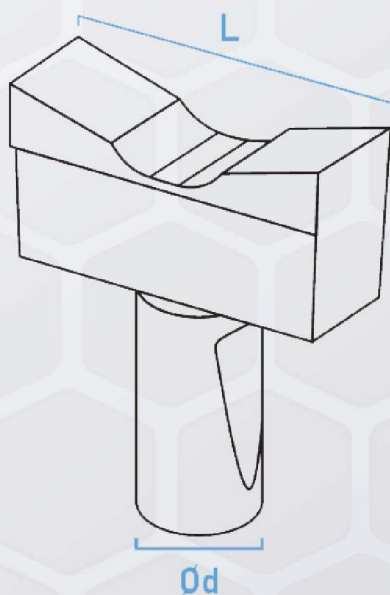
TOOLHOLDERS



CODICE Code	DIMENSIONE UTENSILE Toolsize	CODICE INSERTO Insert code	A	B	L	VITE Screw
PLKS4040	4	PLKDB04	14	19	200	M5
PLKS5050	5	PLKDB05	14	19	200	M5
PLKS6060	6	PLKDB06	14	19	200	M6
PLKS8080	8	PLKDB08	14	19	200	M8
PLKS1010	10	PLKDB10	14	28	250	M10
PLKS1212	12	PLKDB12	22	34	250	M10
PLKS1414	14	PLKDB14	25	35	300	M12
PLKS1616	16	PLKDB16	25	40	350	M12
PLKS1818	18	PLKDB18	30	45	375	M14
PLKS2020	20	PLKDB20	40	50	430	M14
	22	PLKDB22				M14

UTENSILI **PLKDB**

TOOLS



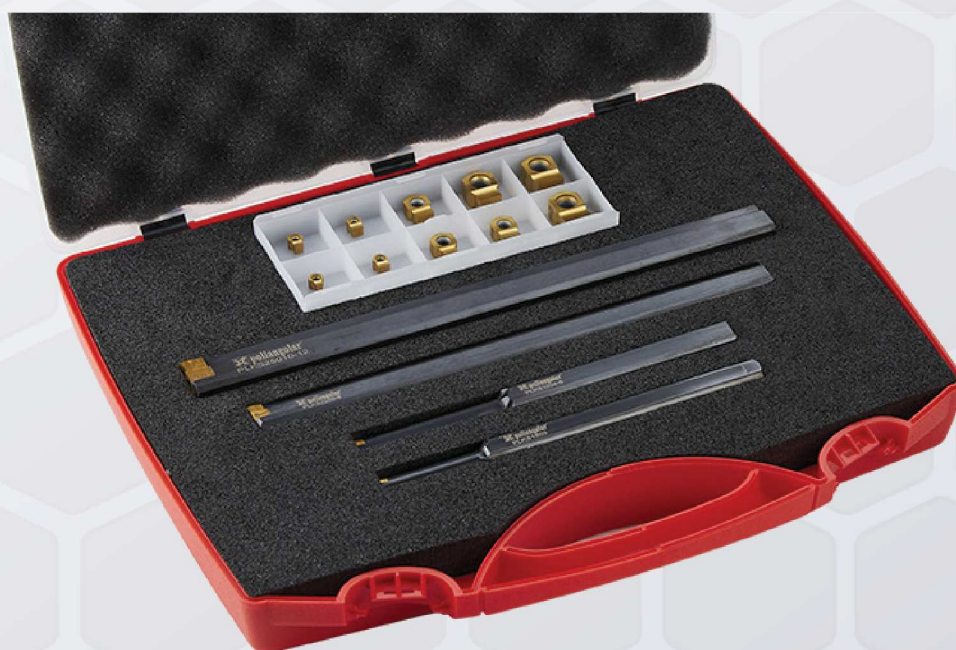
CODICE Code	DIMENSIONE UTENSILE Toolsize	L	D
PLKDB04	4	11	4
PLKDB05	5	12	5
PLKDB06	6	18	6
PLKDB08	8	21	8
PLKDB10	10	30	10
PLKDB12	12	38	12
PLKDB14	14	40	14
PLKDB16	15	45	16
PLKDB18	18	55	18
PLKDB20	20	65	20
PLKDB22	22	65	22



PLKSKIT PER STOZZATRICI

PLKSKIT SLOTTING MACHINES

CODICE Code		TOLLERANZA Tolerance
PLKSKIT		H7/C11
DESCRIZIONE Description	ELENCO KIT List kit	QUANTITÀ Q.ty item
Porta inserto / tool holder CH 3	PLKS1603	1
Porta inserto / tool holder CH 4-5	PLKS160	
Porta inserto / tool holder CH 6-8	PLKS220	
Porta inserto / tool holder CH 10-12	PLKS250	
Inserto / Insert 3	PLKIN30	2
Inserto / Insert 4	PLKIN40	
Inserto / Insert 5	PLKIN50	
Inserto / Insert 6	PLKIN60	
Inserto / Insert 8	PLKIN80	
Inserto / Insert 10	PLKIN100	
Inserto / Insert 12	PLKIN120	
Altre condizioni di inserti possibili / Other combinations are possible		



PLKTKIT PER TORNI E CNC

PLKTKIT CNC MACHINE TOOLS

CODICE Code		TOLLERANZA Tolerance
PLKTKIT		H7/C11
DESCRIZIONE Description	ELENCO KIT List kit	QUANTITÀ Q.ty item
Porta inserto / tool holder CH 3	PLKT50	1
Porta inserto / tool holder CH 4-5	PLKT60	
Porta inserto / tool holder CH 6-8	PLKT100	
Porta inserto / tool holder CH 10-12	PLKT140	
Inserto / Insert 3	PLKIN30	2
Inserto / Insert 4	PLKIN40	
Inserto / Insert 5	PLKIN50	
Inserto / Insert 6	PLKIN60	
Inserto / Insert 8	PLKIN80	
Inserto / Insert 10	PLKIN100	
Inserto / Insert 12	PLKIN120	
Altre condizioni di inserti possibili / Other combinations are possible		

