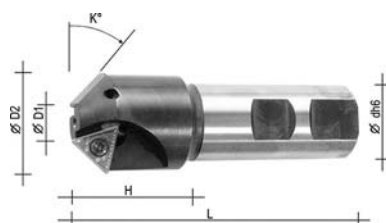


PORTAINSERTI PER SMUSSATURA E SVASATURA A FISSAGGIO MECCANICO (smoothing and countersinking tool holders)

9846E
new

SCU



Prod. SCU

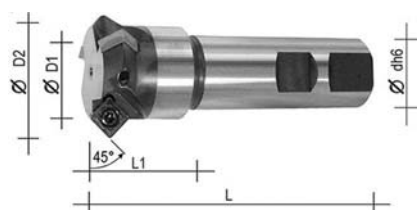
Tipo per SMUSSI e SVASATURE, con attacco cilindrico e pianetto.
SENZA INSERTI, con viti.

Grandezza.....		1	2	3	4	5	6	7
Ø min D1	mm	6	1,8	6	12,5	5,4	15,8	20
Ø max D2	mm	32	15,5	19,5	32,5	16	26	35
Lungh. H.....	mm	39	20	35	39	20	35	39
Lungh. totale L.....	mm	95	70	90	95	70	90	95
Ø attacco d.....	mm	20	12	20	25	12	20	25
Angolo K°.....	gradi	30	45	45	45	60	60	60
Numero inserti.....	Nr	2	1	2	2	1	2	2
Per inserti Art. (Cod. id.)....		9848VB (TC..16T3)	9848VA (TC..1102)	9848VA (TC..1102)	9848VB (TC..16T3)	9848VA (TC..1102)	9848VA (TC..1102)	9848VB (TC..16T3)
9846E	Cad.	133,00	71,70	90,10	127,00	71,70	95,70	133,00

Per viti di ric. ved. Art. OV 9845 E 1 e OV9845 T 3.

9846F
new

SCU



Tipo per SMUSSI e SVASATURE, con attacco cilindrico e pianetti.
SENZA INSERTI, con viti.

Grandezza.....		1	2	3	4	5	6
Ø min D1	mm	12	16	30	12	16	30
Ø max D2	mm	23,7	28,8	42,3	23,7	28,8	42,3
Lungh. L1.....	mm	25	35	35	20	42	40
Lungh. totale L.....	mm	100	100	100	200	200	200
Ø attacco d.....	mm	20	20	25	20	20	25
Numero inserti.....	Nr	1	2	3	1	2	3
Per inserti Art. (Cod. id.)....		9848Z (SC..09T3)	9848Z (SC..09T3)	9848Z (SC..09T3)	9848Z (SC..09T3)	9848Z (SC..09T3)	9848Z (SC..09T3)
9846F	Cad.	85,90	106,00	137,00	115,00	134,00	164,00

Per viti di ric. ved. Art. OV 9845 T 3.

INSERTI PER FRESATURA A FISSAGGIO MECCANICO (carbide milling bits)

9848A
new

SCU HARTMETALL TiAIN



Prod. SCU

In Metallo Duro, con rivestimento PVD-TiAIN (GRADO CH 6920). Qualità universale adatta anche per la lavorazione di acciai inossidabili e leghe di titanio. Con foro di fissaggio per vite centrale.
FORMA TONDA. Angolo di taglio 15°.

Ø.....	mm	7	10	16
Spessore	mm	2,38	3,18	4,76
Per frese portainseriti.....	Art.	9845E 1 a 7	9845E 8 a 17	9845G 1 a 5
Codice ident. ISO		RDHW0702MOT	RDHW1003MOT	RDHW1604MOT
9848A	Cad.	12,10	12,10	16,10

9848E
new

SCU HARTMETALL TiAIN



Descrizione di riferimento vedi Art. 9848A

FORMA SEMITONDA

Ø.....	mm	10	12	16	20	25	32
Altezza.....	mm	9,5	11,9	13,9	15,9	21,5	25,9
Spessore	mm	2,5	2,5	3	3	4	5
Per frese portainseriti.....	Art.	9845F 1	9845F 2	9845F 3	9845F 4	9845F 5	9845F 6
Codice ident. ISO		WPRSN10	WPRSN12	WPRSN16	WPRSN20	WPRSN25	WPRSN32
9848E	Cad.	41,80	44,50	48,30	59,30	89,70	99,30

9848F
new

SCU HARTMETALL TiAIN



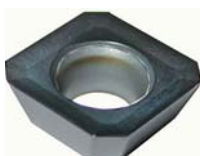
Descrizione di riferimento vedi Art. 9848A

FORMA OTTAGONALE. Angolo di taglio 15°.

Larghezza.....	mm	15,8
Lato	mm	6
Spessore	mm	5,56
Raggio	mm	0,8
Per frese portainseriti.....	Art.	9845H 1 a 3
Codice ident. ISO		ODHW060508TN
9848F	Cad.	19,60

9848G
new

SCU HARTMETALL TiAIN



Descrizione di riferimento vedi Art. 9848A

FORMA ROMBOIDALE. Angolo di taglio 20°.

Lato	mm	12,7
Smusso	mm	2,8
Spessore	mm	4,76
Per frese portainseriti.....	Art.	9845L 1 a 5
Codice ident. ISO		SEHT1204AFTN
9848G	Cad.	12,70